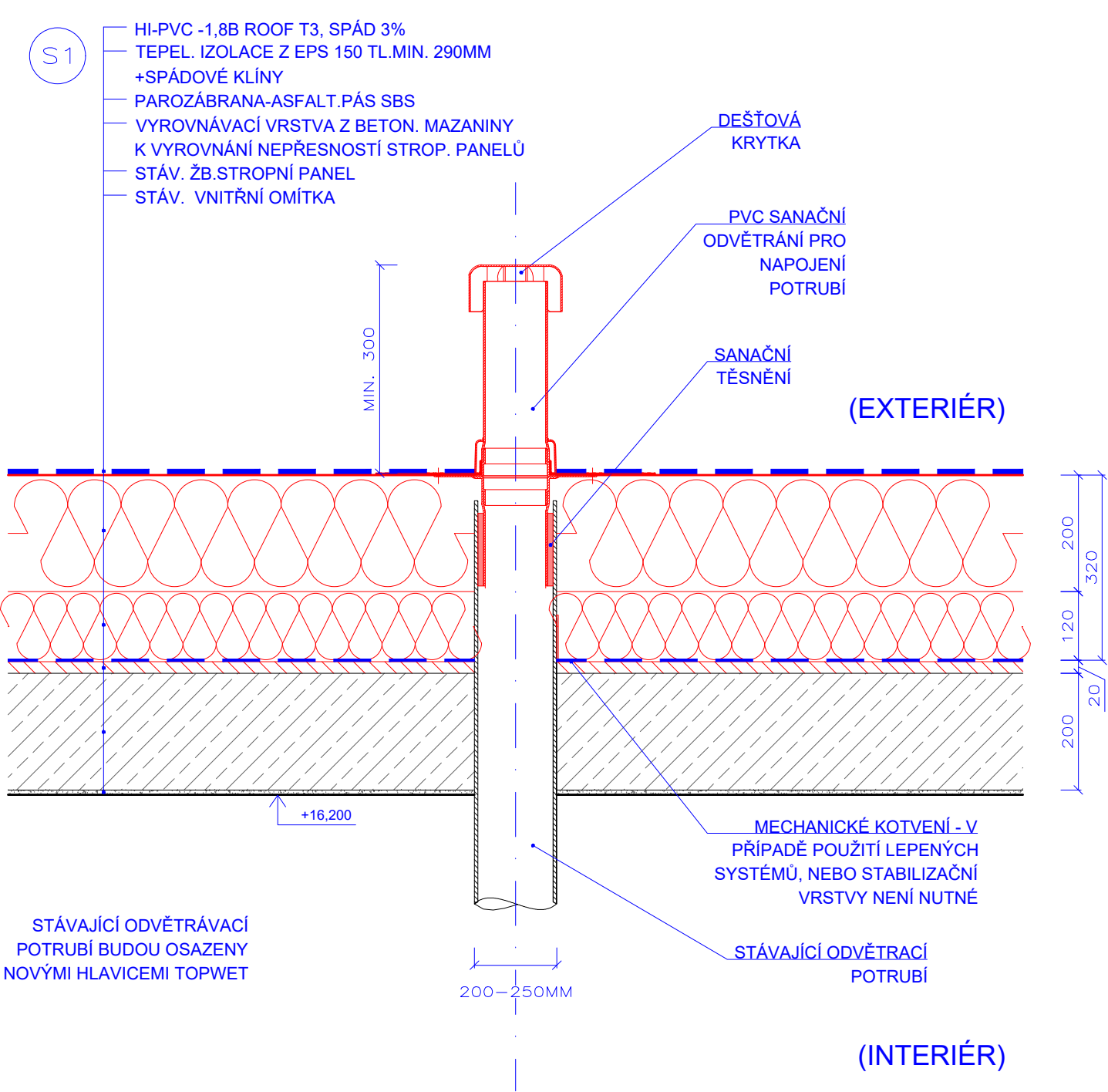


DETAIL 2 - NAPOJENÍ ODVĚTRÁNÍ STŘEŠENÍ HLAVICE NAD NOVÝ PLÁŠŤE STŘECHY

ŘEZ SVISLÝ, 1:10

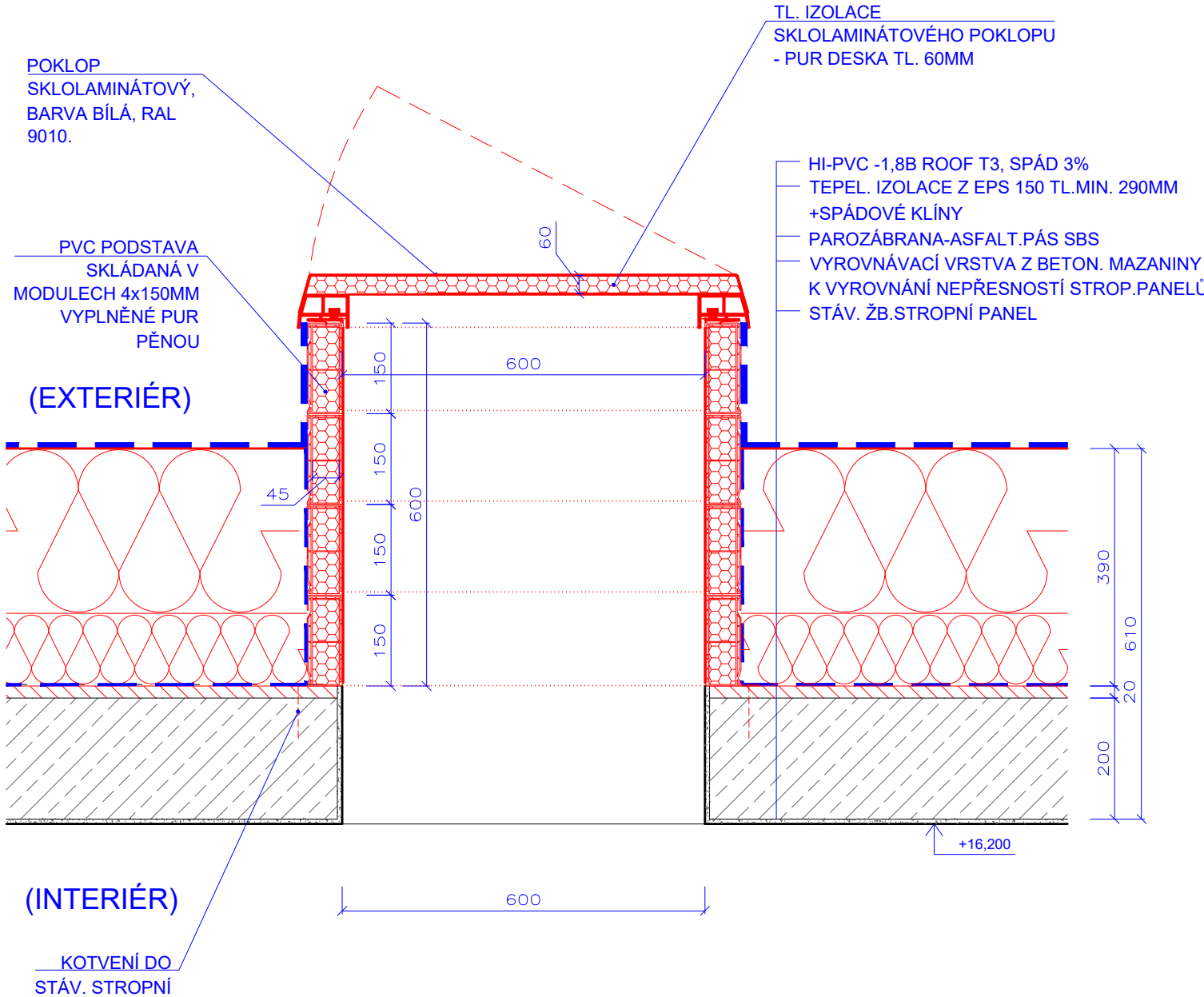


POZNÁMKY:

- JEDNÁ SE O PROVÁDĚCÍ DOKUMENTACI, KTERÁ NENAHAZUJE DÍLENSKOU ČI VÝROBNÍ DOKUMENTACI
- VEŠKERÉ ROZMĚRY KONSTRUKCÍ A VÝROBKŮ JE NUTNO PŘED ZADÁNÍM DO VÝROBY OVĚŘIT DLE SKUTEČNOSTI NA STAVBĚ
- ODSŤINY VEŠKERÝCH BAREVNÝCH POVRCHOVÝCH ÚPRAV ODSOUHLASÍ PROJEKTANT V RÁMCI AD PODLE REÁLNÝCH VZORKŮ V PRŮBĚHU STAVBY
- TEPELNÉ IZOLAČNÍ VRSTVY JE NUTNÉ DO DOBY JEJICH ZAKRYTÍ IZOLACÍ CHRÁNIT PŘED ATMOSFÉRICKÝMI SRÁŽKAMI
- NEDÍLNOU SOUČÁSTÍ PROJEKTOVÉ DOKUMENTACE JSOU VÝKRESY DETAILŮ
- PŘI ZJIŠTĚNÍ JAKÝCHKOLIV NESROVNALOSTÍ MEZI STAVEM NA STAVBĚ A PROJEKTOVOU DOKUMENTACÍ JE NUTNÉ NEPRODLENĚ KONTAKTOVAT AD, PŘÍPADNĚ PROJEKTANTA

DETAIL 3 - NOVÝ VÝLEZ NA STŘECHU (TYPOVÝ VÝROBEK)

ŘEZ SVISLÝ-PŘÍČNÝ, 1:10



investor Střední průmyslová škola Jedovnice, příspěvková organizace, Na Větráku 463, 679 06 Jedovnice			
generální projektant		projektant části PD	
Ing.arch. Jiří Vácha Pod Kaplí 40, 644 00 Brno			
HIP / vedoucí projektu Ing.arch. Jiří Vácha		zodpovědný projektant Ing.arch. Jiří Vácha vypracoval Ing.arch. Jan Stratílek	
č. smlouvy 248 95 183,      č. zakázky 01223      umístění objektu : k.ú. Jedovnice, p.č. 1602			
název stavby			
SNÍŽENÍ ENERGETICKÉ NÁROČNOSTI BUDOVY „A“ SPŠ JEDOVNICE			
objekt		stupeň dokumentace	
SO 01 - BUDOVA A		DPS	
část projektu		datum	
ARCHITEKTONICKO STAVEBNÍ ŘEŠENÍ		09-2024	
název dokumentu		měřítko výkresu	
DETAIL 2, 3 - STŘEŠNÍ HLAVICE, STŘEŠNÍ VÝLEZ		1 : 10	
		číslo části	
		D1.1	
		číslo revize	
		00	
		číslo výkresu	
		28	